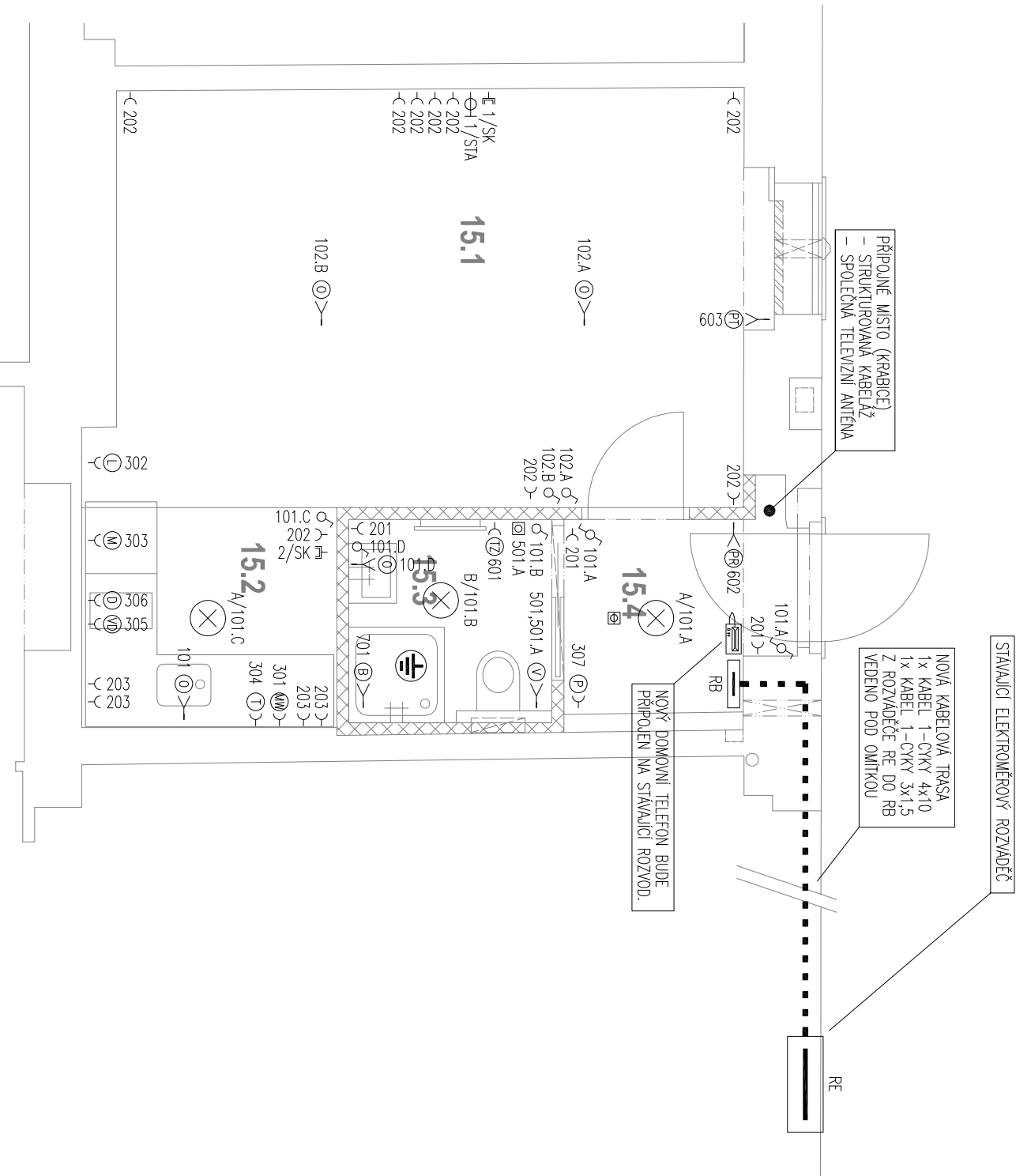


Č.M.	NÁZEV MÍSTNOSTI	m2	PODLAHA	SOKL	STĚNY	STROPY
15.01	OBÝVACÍ POKOJ	18,86	DŘEVĚNÉ VL. YSY vzor ryblina	S1 dřevěná lišta	vyspravení, natěr bílý	S3 vyspravení natěr bílý
15.02	KUCHYŇSKÝ KOUT	4,09	KERAMICKÁ DLAŽBA typ B 200 x 200	S2 keramický obklad v 100 mm	vyspravení, natěr bílý	S3 vyspravení natěr bílý
15.03	KOUPELNA	2,81	KERAMICKÁ DLAŽBA typ B 200 x 200	S2 v jámá obkladu sňen	keramický obklad v,2100	SDK podhled, Sv. 3280 mm natěr bílý
15.04	PŘEDSÍŇ	2,95	KERAMICKÁ DLAŽBA typ B 200 x 200	S2 keramický obklad v 100 mm	vyspravení, natěr bílý	S3 SDK podhled, Sv. 3280 mm natěr bílý



POZNÁMKA:  
– ROZVODY BUDOU VEDENY V MAX. MOŽNÉ MÍŘE V MÍSTĚ PŮVODNÍCH ROZVODŮ, SILNODROUDU.  
– VEŠKERÉ DRAŽKY VE ZDECH PRO VEDENÍ INSTALACE ELEKTRO BUDOU PROVÁDĚNY FRÉZOVÁNÍM, PROSTUPY BUDOU PROVÁDĚNY VRTÁNÍM.

LEGENDA ZNAČEK:	
—C	ZASUVKA JEDNODUCHÁ 16A/230V, POD OMÍTKU, IP20
—C	VYPÍNAČ JEDNODUCHÝ, 10A/250V, POD OMÍTKU, IP20
—C	PŘEPÍNAČ STŘÍDAVÝ, 10A/250V, POD OMÍTKU, IP20
—C	PŘEPÍNAČ KŘÍŽOVÝ 10A/250V, POD OMÍTKU, IP20
—C	TLAČÍTKO 10A/250V, POD OMÍTKU, IP20
—C	VÝVOD 1+PE+N, 230V
—C	VÝVOD 3+PE+N, 400V
—C	V PROSTORU PROVEDENO DOPLNKOVÉ POSPOJOVÁNÍ
—C	ROZVADĚČ
—C	OPTICKO–KOUŘOVÉ ČIDLO
—C	ZASUVKA STRUKTUROVANÉ KABELAŽE
—C	ZASUVKA SPOLEČNÉ TELEVIZNÍ ANTÉNY
—C	DOMOVNÍ TELEFON

LEGENDA SVÍTEL:	
A	SVÍTLIDLO PŘÍSAZENÉ INTERIÉROVÉ 230V, LED 20W, 3000K, IP20
B	SVÍTLIDLO PŘÍSAZENÉ KOUPELNOVÉ 230V, LED 20W, 3000K, IP44

LEGENDA SPOTŘEBIČŮ:	
Ⓢ	VARNÁ DESKA, 2kW/230V
Ⓛ	LEDNICE, 0,5kW/230V
Ⓜ	MYČKA, 2kW/230V
Ⓣ	TROUBA, 2kW/230V
Ⓜ	MW TROUBA, 2kW/230V
Ⓢ	DIGESTOŘ, 0,5kW/230V
Ⓢ	OSVĚTLENÍ, 0,1kW/230V
Ⓢ	PRAČKA, 2kW/230V
Ⓢ	VENTILÁTOR, 0,01kW/230V
Ⓢ	TOPNÝ ŽEBŘÍK, 0,5kW/230V
Ⓢ	PLYNOVÉ TOPIDLO, 0,1kW/230V
Ⓢ	PŘÍMOTOP, 0,5kW/230V
Ⓢ	BOJLER, 2kW/230V

## VÍTĚZNÁ 531/13 PRAHA 5

### UDRŽOVACÍ PRÁCE A STAVEBNÍ ÚPRAVY BYTU č. 15 V 4.NP

INVESTOR:	MĚSTSKÁ ČÁST PRAHA 5, 14 ŘÍJNA 1381/4, PRAHA 5
ZASTOUPEN:	CENTRA A.S., PLZEŇSKÁ 3185/5B, PRAHA 5
GENERÁLNÍ PROJEKTANT:	Ing.arch. FRYDECKÝ VÁCLAV
PATĚA&FRYDECKÝ ARCHITEKTI S.R.O.	U ŽELEZNÉ LÁVKY 8 PRAHA 1
PROJEKTANT	OTO PAPOUŠEK
DÍLČÍ ČÁSTI:	OP ELECTRIC S.R.O.
JANA ŠTĚASTNÉHO 593, 252 10 MNÍŠEK POD BRDY	
JEDNOSTUPŇOVÝ PROJEKT	
ČÁST:	
D.3 ELEKTROINSTALACE	
NÁZEV VÝKRESU:	

## PŮDORYS 4.NP

DATUM: 06.2018 ČÍSLO VÝKRESU: D.3.11  
MĚŘÍTKO: 1:50